

esperienza ed innovazione

Gruppo SIGLA

RELATECH GROUP

SOLUZIONI E SERVIZI PER L'INFORMATION AND COMMUNICATION TECHNOLOGY



www.grupposigla.it



info@grupposigla.it

Gruppo SIGLA Srl è un'azienda privata genovese, composta da circa novanta dipendenti con elevata specializzazione ed esperienza in ambito **Information Technology**, che progetta e sviluppa soluzioni informatiche per aziende ed enti pubblici: presta la propria collaborazione essenzialmente per Grandi Clienti con sedi a Genova e in Liguria, nel resto d'Italia ed all'estero. Nel mese di giugno 2021 la società entra a far parte del **Gruppo Relatech**, presente sul mercato con soluzioni innovative dedicate alla digital transformation delle imprese.

Relatech SpA è una PMI innovativa focalizzata su Clienti che ricercano le soluzioni più innovative, diventando partner strategico per la digitalizzazione e i servizi ICT. Relatech investe costantemente in Open Innovation con un'ampia attività di R&D svolta internamente e numerose partnership con le principali Università italiane ed enti di Ricerca. Grazie alla piattaforma digitale e cloud-based RePlatform, eroga servizi e sviluppa soluzioni digitali innovative nelle tecnologie di frontiera Digital Enabler, quali Cloud, Cybersecurity, Blockchain, Big Data, Machine Learning, Artificial Intelligence, Internet of Things.

Gruppo SIGLA si è dotata di un **Codice Etico** e ha ricevuto, già dal 2016, dall'Autorità Garante AGCM e dal Ministero dell'Interno e della Giustizia il **Rating di Legalità**.

E' in grado di fornire soluzioni e servizi nel settore dell'Informatica e dell'Automazione, coprendo tutto il ciclo di vita del Progetto: dall'analisi dei requisiti di business alla realizzazione degli studi di fattibilità, dalla progettazione (hardware e software) all'integrazione e configurazione dei sistemi, dalla realizzazione di "applicazioni dedicate" all'installazione e messa in opera delle stesse presso gli utenti finali.

E' inoltre rivenditrice di prodotti (sia hardware che software) ed alcuni sono anche utilizzati internamente. Certi prodotti sono stati realizzati custom, mentre altri sono frutto di partnership con importanti aziende internazionali. Gruppo SIGLA è associata a:

- » **Polo DLTM** - Distretto Ligure delle Tecnologie Marine
- » **Polo EASS** - Energia, Ambiente, Sviluppo Sostenibile
- » **Polo SOSIA** - Gestione dei rischi ambientali, cyber security delle infrastrutture critiche, fabbrica intelligente
- » **Polo TRANSIT** - Tecnologie e Ricerca Network Sicurezza ed Intermodalità nei Trasporti
- » **Polo PLSV** - Polo Ligure Scienze della Vita
- » **SIIT** - Distretto Tecnologico Ligure sui Sistemi Intelligenti Integrati

La società collabora con il **Consorzio Si4Life** - Scienza e Impresa per migliorare la qualità della vita. È tra i Soci fondatori del **CdC START4.0** - Centro di Competenza per la Sicurezza e L'Ottimizzazione delle Infrastrutture Strategiche, e del **Gruppo DIXET** - Gruppo d'Imprese ad Alta Tecnologia. Ha partecipato alla costituzione dell'**ISICT** - Istituto Superiore per l'ICT diventato **Consorzio IANUA**. È rappresentata nel Comitato Tecnico Scientifico del **CdC START4.0** e nel Consiglio Direttivo di **CTI Liguria** - Club Tecnologie Informatiche della Liguria, di **FIDA Inform** - Federazione Nazionale Associazioni di ICT e di **SIIT PMI** - Consorzio PMI tecnologiche della Liguria, oltre che di altre associazioni del settore. Lavora inoltre con i principali Dipartimenti Universitari e Centri di Ricerca per la progettazione e realizzazione di sistemi ad alto contenuto innovativo. Ha un laboratorio congiunto sulla Cybersecurity con il **CIPI** - Centro Interuniversitario di Ricerca sull'Ingegneria delle Piattaforme Informatiche, i cui aderenti sono le Università di Genova, Padova e Sassari, ed un laboratorio interno **SIG Lab** in ambito AI, Cyber e Communication.

LA NOSTRA OFFERTA

Per Gruppo SIGLA assume rilevanza assoluta la soddisfazione del Cliente, che è il fulcro e l'obiettivo attorno al quale sono stati disegnati tutti i processi aziendali. Inoltre è fortemente impegnata nella valorizzazione del personale per favorirne la costante crescita professionale.

Gruppo SIGLA lavora da numerosi anni nel campo dell'IT come partner tecnologico e fornisce competenze e tecnologie in diverse aree applicative. Numerosi sono i settori merceologici nei quali sono state fatte significative esperienze. L'offerta è completata da un Team che si occupa di Ricerca e Innovazione, al fine di mantenere sempre aggiornate le competenze e di poter stimolare i propri Clienti ad una crescita continua.

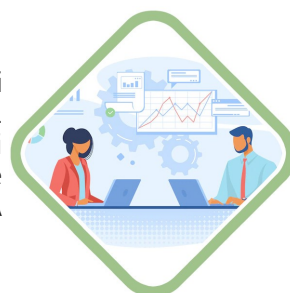


CRM

Gruppo SIGLA, che opera nel settore da numerosi anni, è in grado di supportare **progetti CRM diversificati**, secondo le seguenti possibili tipologie: CRM Strategico, CRM Operativo, CRM Analitico, CRM Collaborativo. Nel corso degli anni sono stati realizzati progetti per l'ottimizzazione dei processi di marketing, vendita e-commerce e servizio Clienti. Le tecnologie utilizzate vengono di volta in volta scelte sulla base delle effettive esigenze del Cliente e possono essere piattaforme strutturate leader di mercato (Microsoft, Oracle, ecc..) oppure piattaforme Open Source.

ITSM

La nostra offerta si basa su soluzioni **ITSM ITIL compliant** come strumenti strategici di organizzazione aziendale. Tutti i nostri tecnici che operano in quest'area sono certificati **ITIL v3**. Gruppo SIGLA ha realizzato numerosi progetti volti all'ottimizzazione della gestione delle richieste di assistenza, alla corretta distinzione tra incident e problem e conseguente gestione differenziata delle risoluzioni, alla centralizzazione della gestione degli asset ed al monitoraggio proattivo degli SLA (Service Level Agreement).



ANALISI DATI

Grazie all'esperienza maturata in vari settori, sia industriali che dei servizi, siamo in grado di supportare tutte le attività che vengono svolte per la realizzazione di un progetto di **Analisi Dati**. In questo ambito i progetti partono dalla realizzazione di reportistica e di cruscotti di monitoraggio real-time, fino ad arrivare ad analisi evolute che utilizzano tecniche di Machine Learning per fornire modelli previsionali. Vengono anche utilizzate tecnologie evolute che, unitamente alle competenze dei nostri esperti in Data Science, consentono di realizzare progetti di Analisi dei Big Data che prevedono anche architetture ibride, comprensive di dati sia in Cloud che in locale.

SICUREZZA INFORMATICA

Gruppo SIGLA grazie alla sua esperienza come partner tecnologico con elevate competenze sia in ambito IT che OT, si propone come partner che supporta i propri Clienti nella progettazione di **sistemi di sicurezza** e nell'orchestrazione delle diverse tecnologie che concorrono alla sicurezza dell'azienda. L'esperienza di Gruppo SIGLA permette di gestire tutte le fasi di progetti di ampio respiro nell'ambito cybersecurity: dall'assessment, sia tecnologico che organizzativo, ai VAPT (Vulnerability Assessment and Penetration Test), alla conduzione di analisi del rischio con la stesura dei relativi piani d'azione, alla progettazione e implementazione di contromisure.



FORMAZIONE

Gruppo SIGLA, grazie alla pluriennale esperienza maturata nel campo dello sviluppo e della consulenza informatica sia per aziende che industrie ed enti pubblici, offre un' **ampia gamma di corsi**, capace di soddisfare le richieste formative nell'ambito della Governance dei sistemi IT, del Service Management, del Project Management, dell'amministrazione dei server, della virtualizzazione, della sicurezza IT, dei linguaggi di programmazione e database e delle principali piattaforme applicative.

LA NOSTRA OFFERTA

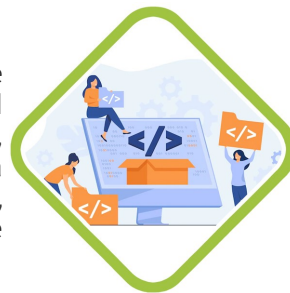
SERVIZI IT



Gruppo SIGLA fornisce **servizi di supporto sistemistico** grazie ad un gruppo di tecnici specializzati nei diversi ambienti tecnologici. I servizi forniti vanno dalle attività di assemblaggio e configurazione di apparecchiature Hardware (rack mounting), installazioni HW & SW di macchine client & server, messa a punto monitoraggio di reti in diversi ambienti, installazione e gestione di ambienti virtualizzati, installazione, configurazione ed ottimizzazione di Database. Viene fornito inoltre il servizio di supporto 24x7 che può essere sia di livello1 che di livello2 con anche la possibilità di supporto on -site.

SVILUPPO SOFTWARE

Progettiamo e sviluppiamo **software e applicazioni complete su misura** utilizzando architetture tradizionali e microsistemi, Cloud e Serverless. Progettiamo inoltre applicazioni e sistemi per il mondo IoT e per tutti i device mobili, con App sia Android che iOS. Dal punto di vista metodologico, per supportare il livello di efficienza, qualità e velocità portato dalla trasformazione digitale nella gestione del ciclo di sviluppo e fornitura del software, abbiamo adottato il **Modello Agile/DevOps**, che prevede un metodo iterativo costituito da diversi cicli di sviluppo e rilascio del software e sostituisce il tradizionale modello basato su fasi sequenziali.



AUTOMAZIONE INDUSTRIALE



In ambito **Automazione Industriale** Gruppo SIGLA ha competenze più che trentennali. Alcuni specialisti operano dal 1980 sulle tematiche di automazione e di ingegneria dei sistemi per i processi industriali con approfondite conoscenze sia funzionali che tecnologiche. A questi si affiancano tecnici e specialisti provenienti dal mondo dell'Università e della Ricerca, per offrire ai nostri Clienti soluzioni applicative innovative secondo gli attuali standard del settore, quali l'Industrial IoT, Industry 4.0 e OT Cybersecurity. Le attività includono tutte le fasi, dalla definizione della sensoristica e degli attuatori in campo fino ai sistemi di supervisione dei processi e di controllo avanzamento produzione.

MONITORAGGIO AMBIENTALE

Gruppo SIGLA ha maturato negli anni una significativa esperienza in materia di ambiente ed ha in portafoglio una ricca offerta di soluzioni hardware e software per il **Monitoraggio Ambientale**, basate in buona misura sui prodotti Sodar Doppler e RASS (Radio Acoustic Sounding System) della società **REMTECH** e su **SMART**, un sistema informativo innovativo e completo per il Monitoraggio Ambientale Real Time e la generazione di report statistici in accordo con le normative Ministeriali che regolamentano le emissioni di polveri e gas nocivi nell'atmosfera, da parte degli impianti industriali. Fra le altre cose è possibile analizzare i dati relativi agli ambienti di lavoro, quali il rumore ambientale e la presenza di aerosol acidi.



TECNOLOGIE VOCALI



Gruppo SIGLA è da anni presente nel settore delle **Tecnologie Vocali** con competenze in area CTI (Computer Telephony Integration), con la realizzazione di progetti di Call e Contact Center per diversi ambiti (Società di Automazione, Industrie, Banche e Finanza, Multiutility, ...). Nella sua naturale propensione all'innovazione, Gruppo SIGLA ha incrementato anche in questo settore la sua proposta nel tempo, integrandola con tecnologie emergenti che utilizzano tecniche di intelligenza artificiale e machine learning. Le ultime applicazioni delle tecnologie vocali riguardano la realizzazione sistemi multimodali per i dispositivi mobili di ultima generazione (Smartphone e PDA).

PROGETTI DI RICERCA

Gruppo SIGLA, registrata all'**Anagrafe Nazionale delle Ricerche del MIUR** dal 2002, è costantemente impegnata in attività di ricerca e di trasferimento tecnologico per lo sviluppo di soluzioni e prodotti innovativi con il proprio Team di **Research & Development** con cui partecipa, insieme ad industrie e centri di ricerca di paesi Europei, a Progetti Finanziati (Unione Europea, Ministero dello Sviluppo Economico, Ministero dell'Università e della Ricerca, Regione Liguria). Alcune delle tematiche di ricerca affrontate sono: Internet of Things ed architetture di sistemi software e piattaforme digitali, standard tecnologici ed applicazioni in ambito di sanità digitale (e-Health), tecnologie WBAN (Wireless Body Area Network), Cybersecurity in ambito sia IT che OT, data protection e privacy, Smart City ed Industria 4.0, ...



CERTIFICAZIONI

Gruppo SIGLA possiede la **Certificazione di Qualità** dal 2005, secondo la normativa attualmente denominata **ISO 9001:2015** che viene applicata a tutti i settori di attività aziendali: progettazione, produzione e commercializzazione di software, hardware e relativi servizi di consulenza ed assistenza tecnica.

Ha acquisito anche la **Certificazione ISO 27001:2013** del **Sistema di Gestione della Sicurezza delle Informazioni**, applicata, oltre che all'interno dell'azienda, alle attività di progettazione ed erogazione di servizi di consulenza ed assistenza ai Clienti.

Gruppo SIGLA ha numerose certificazioni in ambito tecnologico ed inoltre tutti i tecnici dell'area IT Service Management sono certificati **ITIL**.



PRINCIPALI PARTNER



ALCUNI CLIENTI

SIDERURGIA e METALLURGIA

- » A.L.B.A.
- » Arinox
- » Danieli Automation
- » Ferriera Valsider
- » Metinvest Trameal
- » Paul Wurth
- » Portovesme

ENERGIA

- » Axpo Italia
- » CESI
- » Duferco Energia
- » ERG Power
- » Repower Italia
- » Siemens Energy
- » Telcha

FINANCE

- » Allianz Bank
- » Helpline
- » NEXI

INGEGNERIA e ICT

- » ABB
- » Cetena
- » CdC START 4.0
- » Citel Group
- » Dematic
- » Duferco Dev
- » Eletec 2000
- » Hitachi Energy
- » IIT - Istituto Italiano di Tecnologia
- » Leonardo Finmeccanica
- » Leonardo Global Solutions
- » RINA Services
- » Rulex
- » Scai Solution Group
- » Seastema
- » Sirti

ELETTRONICA e CHIMICA

- » ASG Superconductors
- » Hello Nature
- » Ricupoil Olii Minerali

TRASPORTI e LOGISTICA

- » APM Terminals
- » BC Service
- » Costa Crociere
- » Maersk
- » MERMEC STE
- » PSA Genova Pra'
- » RFI
- » RideMovi
- » RINA
- » Vado Gateway

MEDICALE

- » Associazione Sclerosi Tuberosa
- » Esaote
- » FremLife
- » Laboratorio Farmaceutico
- » Philips Healthcare

PUBBLICA AMMINISTRAZIONE

- » Città Metropolitana di Messina
- » Comune di Genova
- » Liguria Digitale

UTILITY e SERVIZI

- » AMIU Genova
- » AMT Genova
- » Comdata
- » Eatly
- » Gruppo IREN
- » InnVenture
- » Orion
- » TECNE
- » Telespazio

GAMING

- » Sisal
- » Sisal Entertainment
- » Sisal Matchpoint